



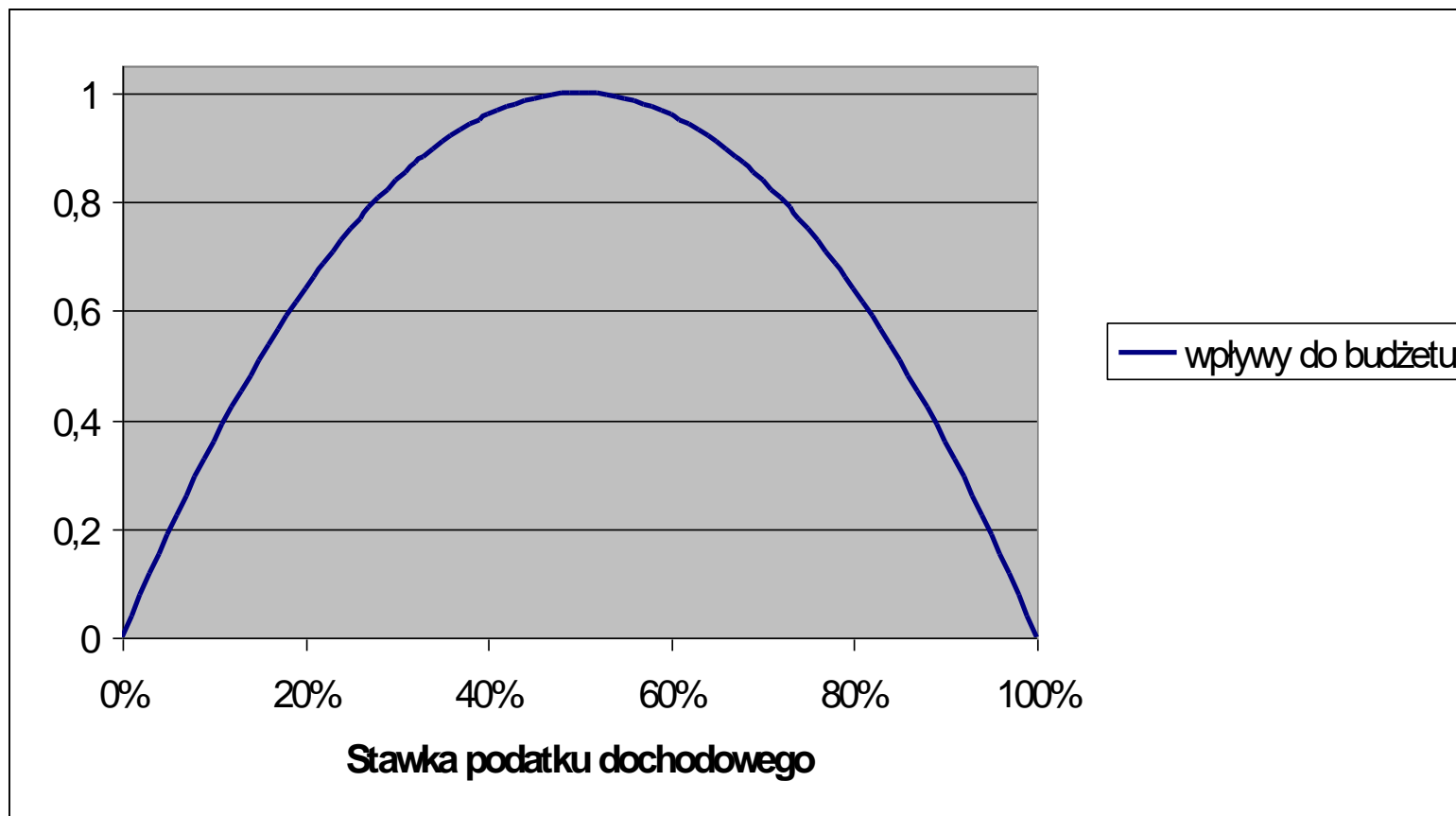
# Wydatki ZU na likwidację szkód:

## Kosztorysy vs. Faktury

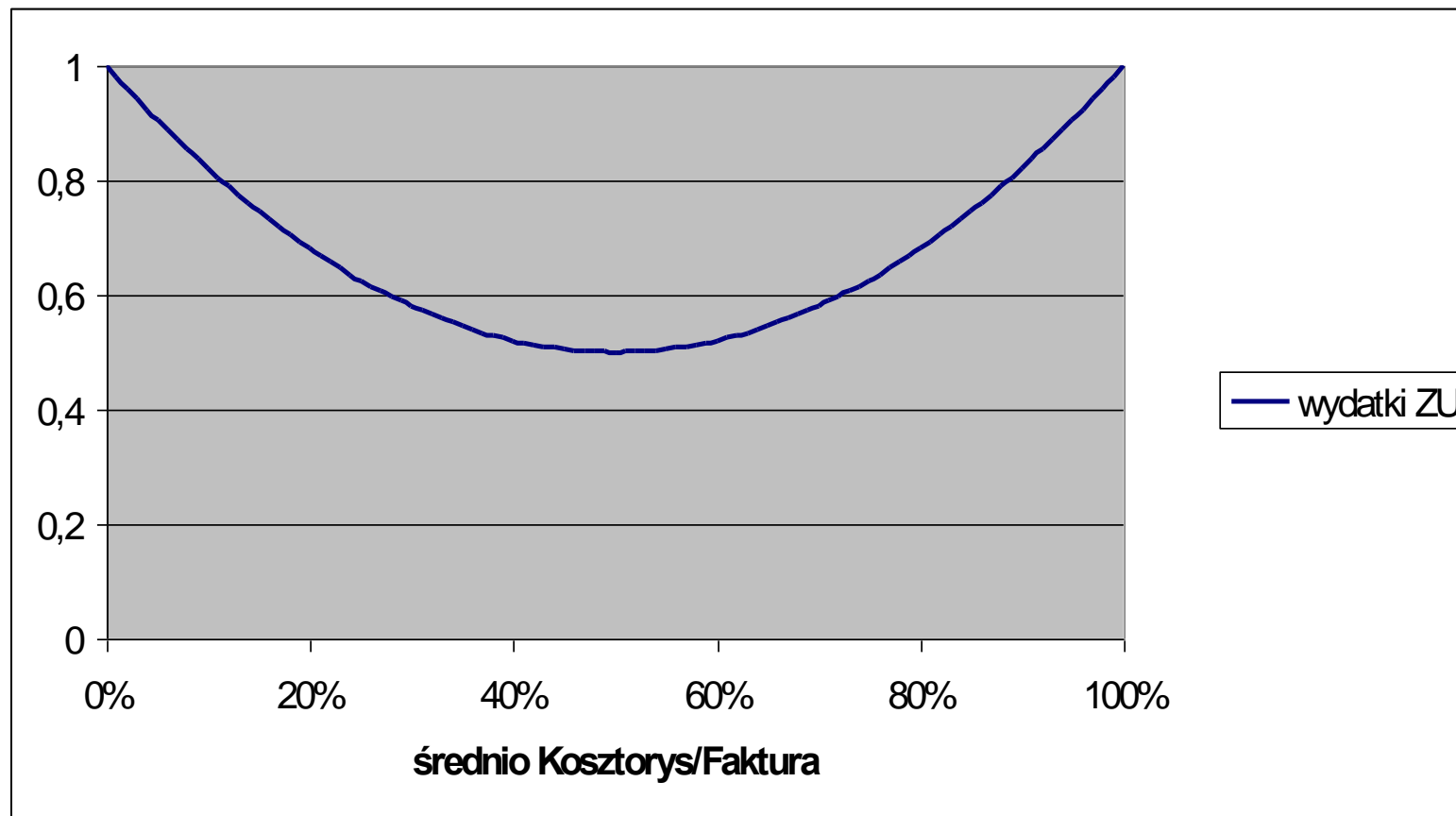
(czyli krzywa Laffera w ubezpieczeniach :)

Adrian R. Sklorz

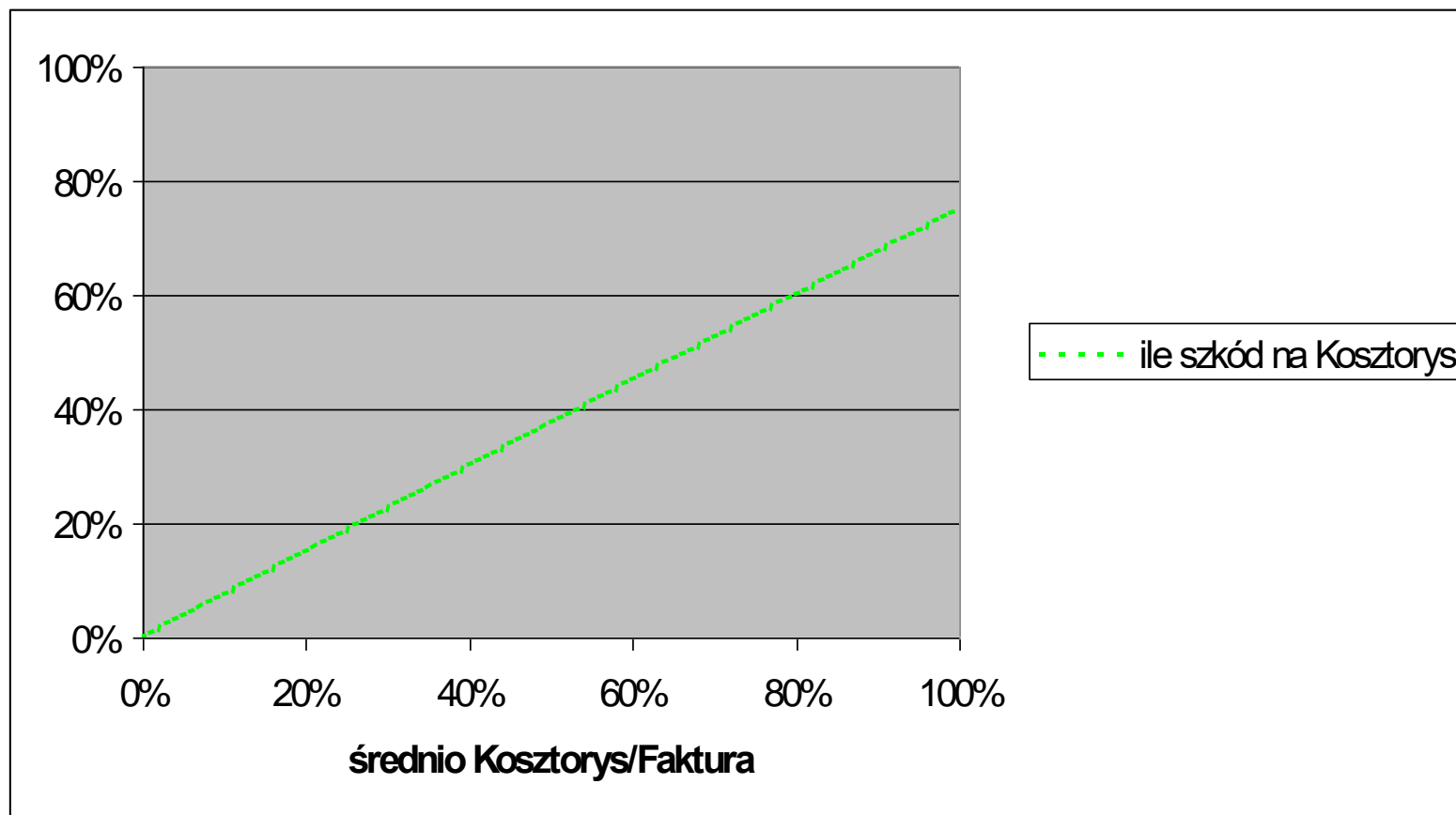
## Jak zależą wpływy do budżetu od stawki podatkowej – krzywa Laffera



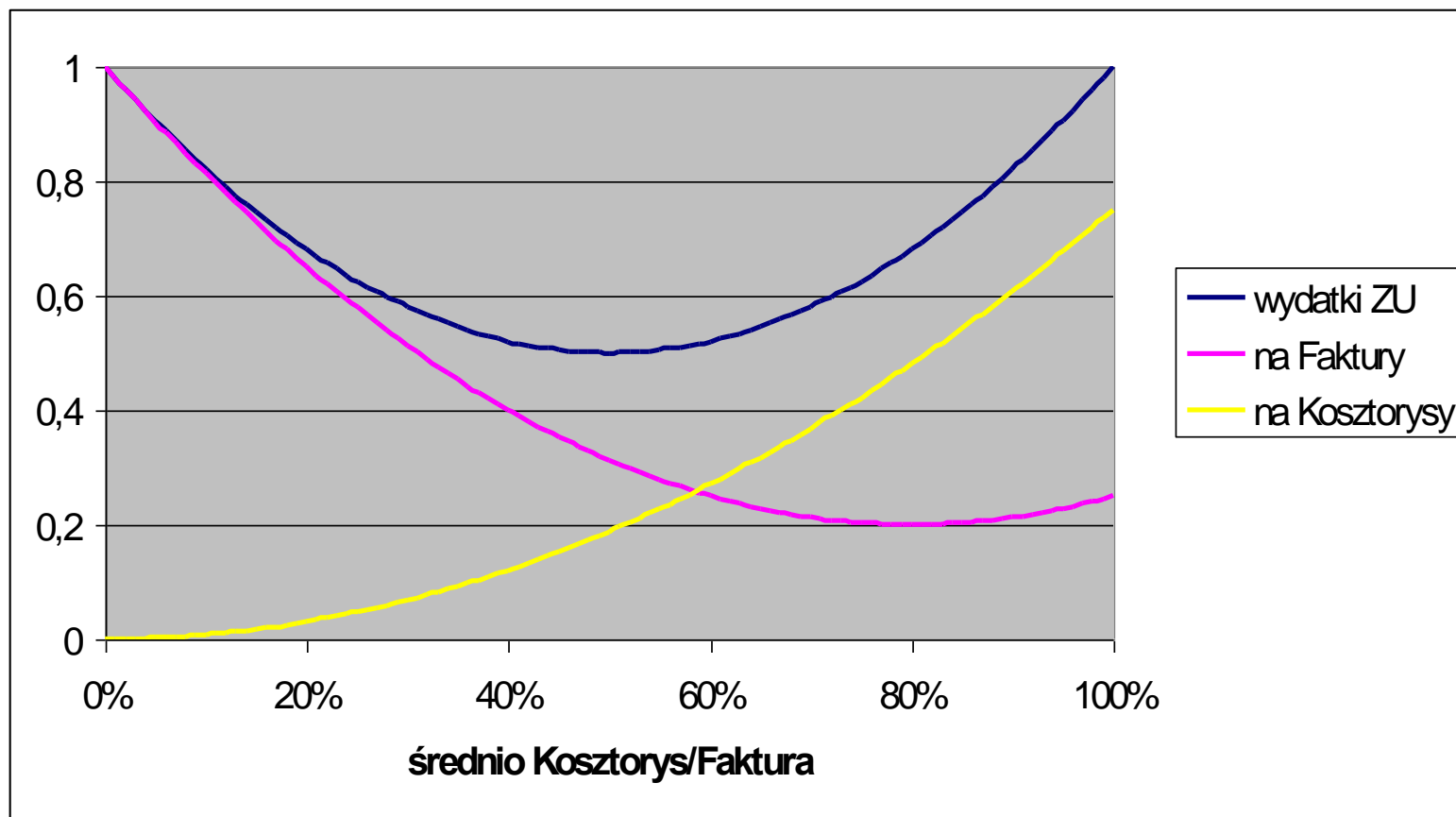
Jak zależą łączne wydatki ZU od średniego stosunku Kosztorys/Faktura



## Jaki odsetek poszkodowanych wybiera Kosztorys



## Ile ZU wydają na Kosztorysy i na Faktury



## Wnioski:

1. na którym odcinku „krzywej Laffera” aktualnie jesteśmy?
2. czy niższe wypłaty kosztorysowe to wyłącznie wada?
3. warto aby rynek warsztatowy racjonalizował swoją strategię

Dziękuję za uwagę

Adrian R. Sklorz