



Kontrola stanu technicznego wykonywana przez Inspekcję Transportu Drogowego

dr. inż. ALVIN GAJADHUR

Główny Inspektor Transportu Drogowego

Kontrole drogowe – styczeń-październik 2017 r.

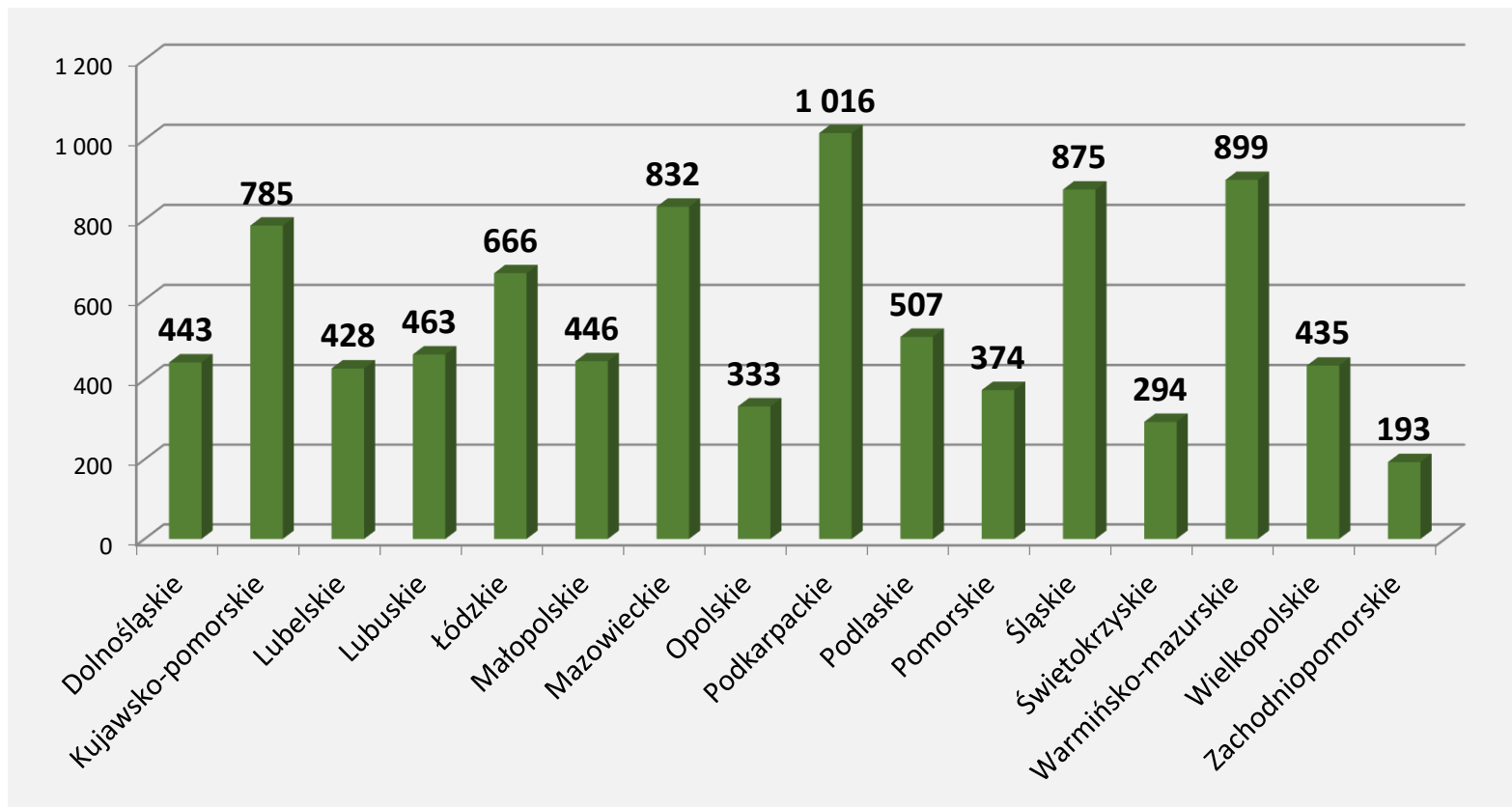


- Liczba kontroli drogowych – 166 358
- Liczba niesprawnych pojazdów – 10 468 (6,3%)
- Liczba wydanych zakazów jazdy (ze względu na poważne usterki) – 1 703 (1%)
- Liczba kontroli podczas których usunięto pojazd na parking strzeżony – 1 192



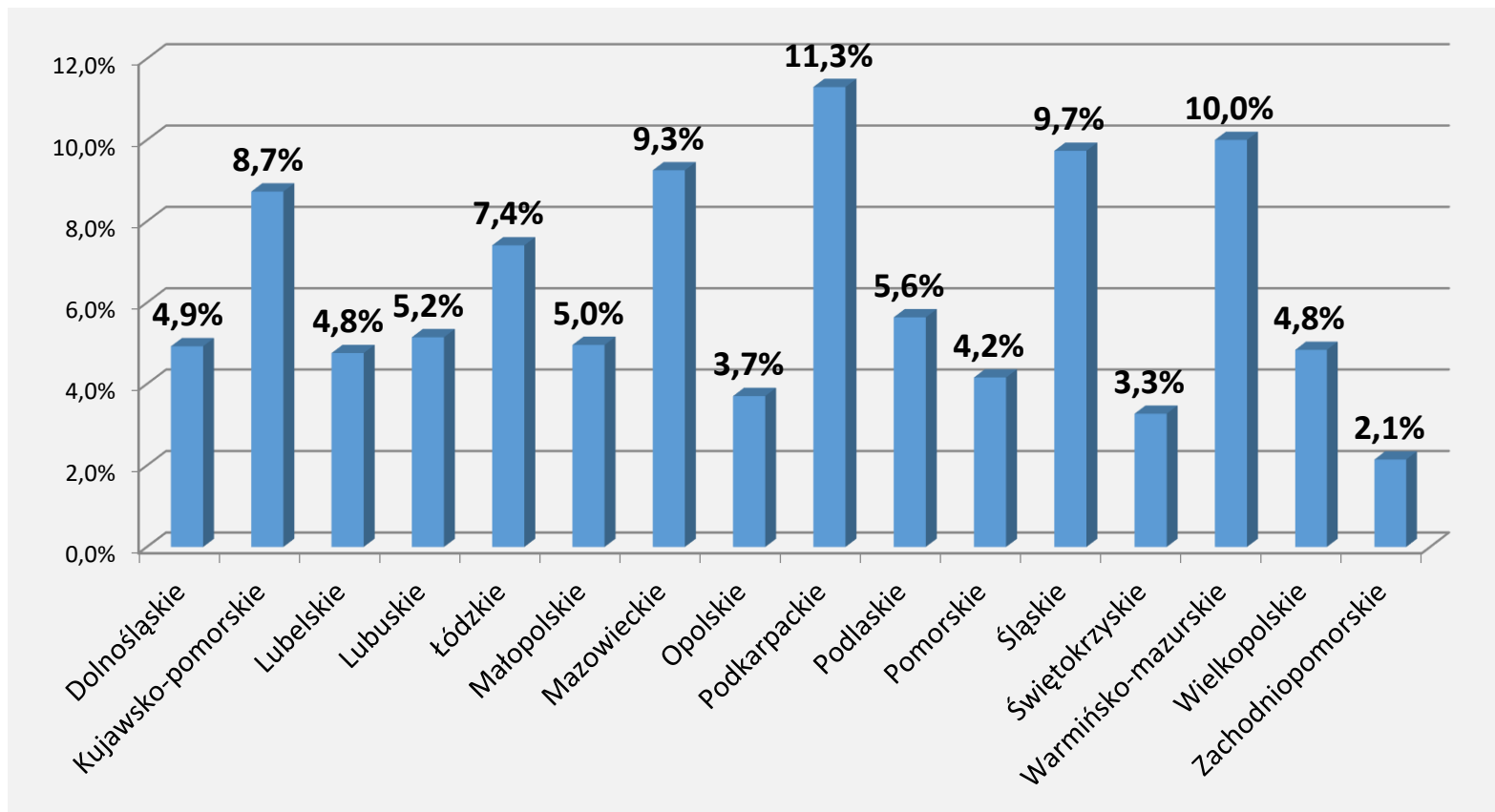


Liczba zatrzymanych dowodów rejestracyjnych w poszczególnych WITD





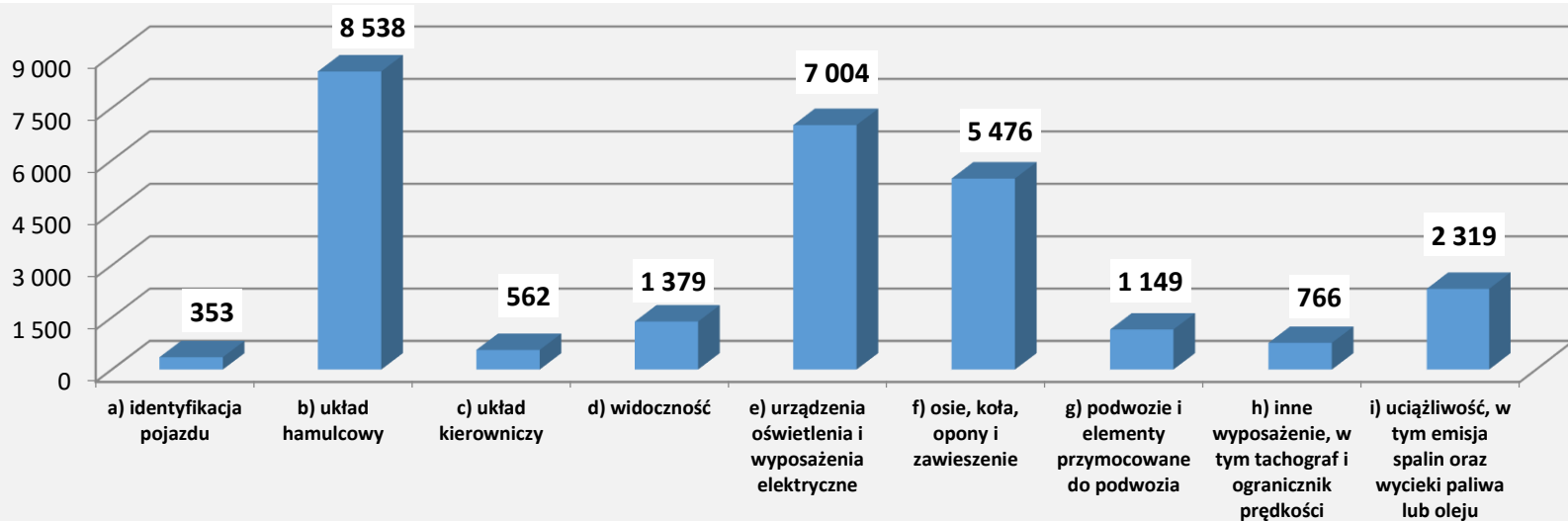
Ilość zatrzymanych dowodów rejestracyjnych w poszczególnych WITD – udział w %



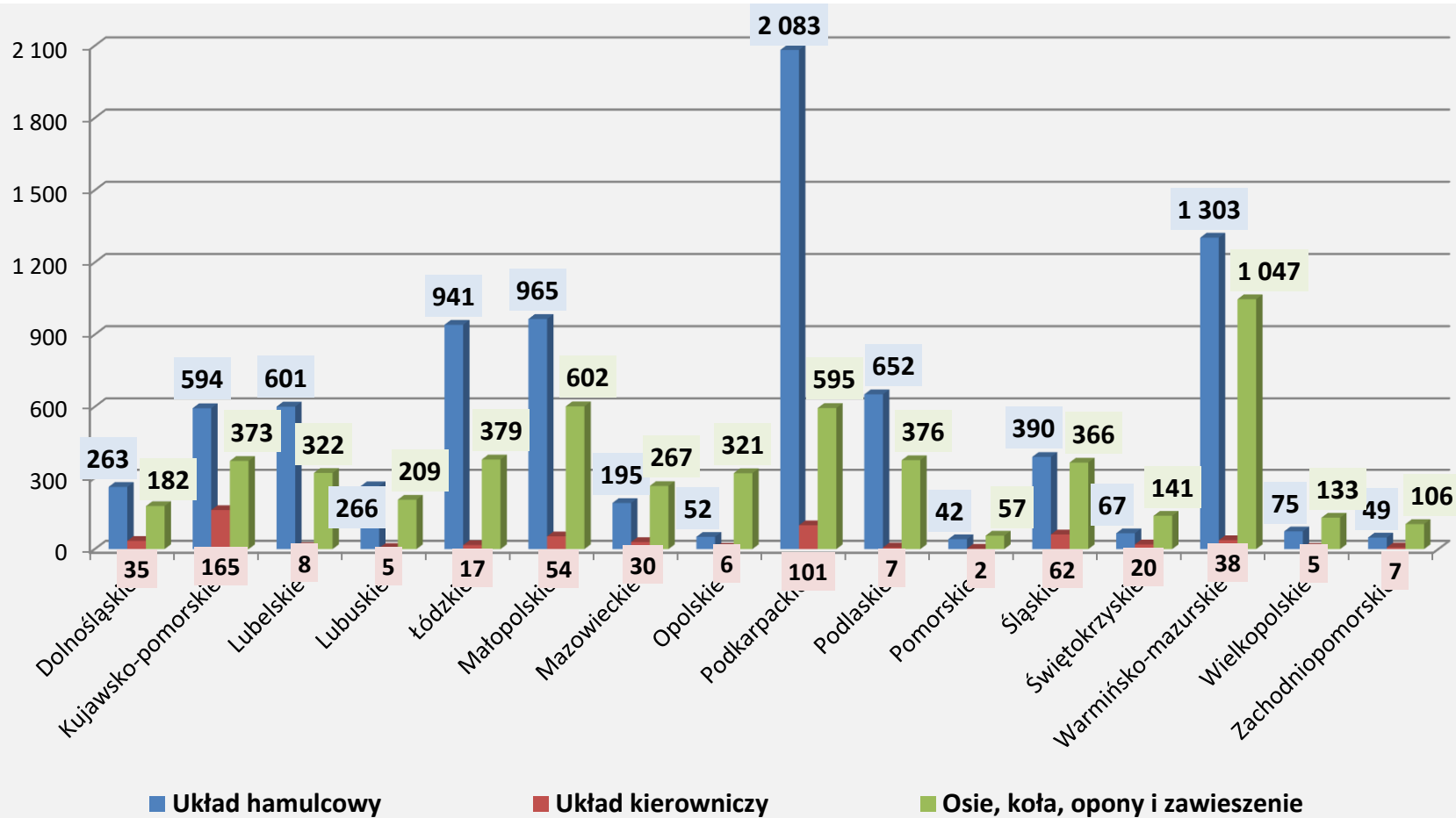


Usterki techniczne

WYKAZ KONTROLNY	LICZBA STWIERDZONYCH NIEPRAWIDŁOWOŚCI
a) identyfikacja pojazdu	353
b) układ hamulcowy	8 538
c) układ kierowniczy	562
d) widoczność	1 379
e) urządzenia oświetlenia i wyposażenia elektryczne	7 004
f) osie, koła, opony i zawieszenie	5 476
g) podwozie i elementy przymocowane do podwozia	1 149
h) inne wyposażenie, w tym tachograf i ogranicznik prędkości	766
i) uciążliwość, w tym emisja spalin oraz wycieki paliwa lub oleju	2 319

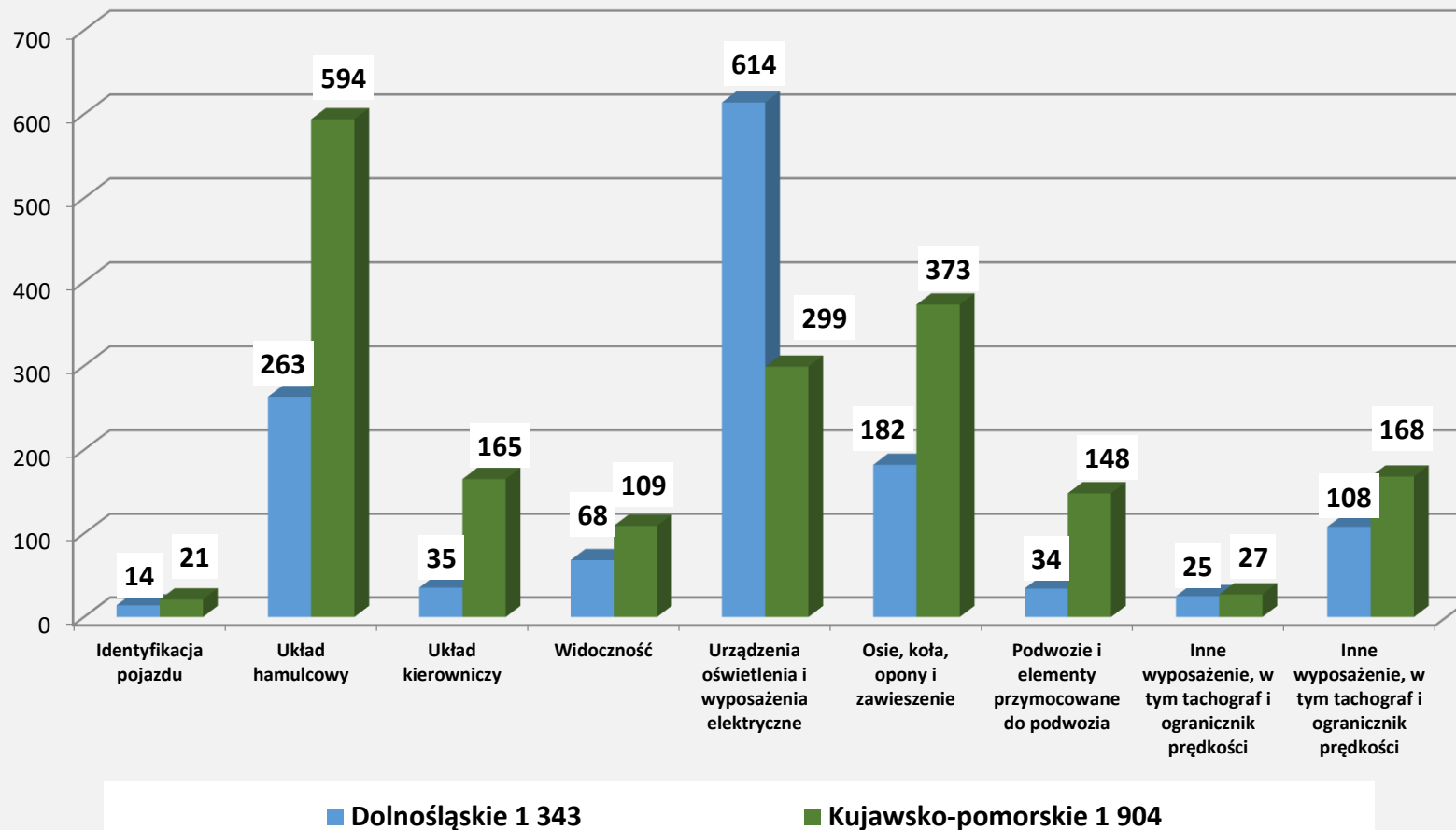


Usterki techniczne - przykłady w poszczególnych WITD





Liczba stwierdzonych usterek wg wykazu kontrolnego ze stanu technicznego





Kontrole FERIE i WAKACJE 2017





Wyniki kontroli - ferie i wakacje 2017 r.

Wyniki kontroli z akcji „Bezpieczny Autokar - ferie zimowe 2017 r.”	
Liczba kontroli	1177
Liczba mandatów nałożonych na kierowców	154
Liczba zatrzymanych dowodów rejestracyjnych	47 (4%)
Pojazdy niedopuszczone do dalszej jazdy	8
Kierowcy będący pod wpływem alkoholu	0

Wyniki kontroli z akcji „Bezpieczny Autokar - wakacje 2017 r.”	
Liczba kontroli	2020
Liczba mandatów nałożonych na kierowców	625
Liczba zatrzymanych dowodów rejestracyjnych	105 (5,2%)
Pojazdy niedopuszczone do dalszej jazdy	26
Kierowcy w stanie po spożyciu	1

Kontrola gimbusów i autobusów szkolnych – wrzesień – I połowa października 2017 r.



liczba skontrolowanych pojazdów	1503
liczba nałożonych mandatów	111 (7%)
liczba zatrzymanych dowodów rej.	182 (12%)
zakaz jazdy	62 (4%)
stan po spożyciu alk. kierowcy	2



Mobilne Stacje Kontroli



Specjalizacje



- inspektorzy posiadający uprawnienia diagnostów samochodowych
- interfejsy diagnostyczne EOBD
- inspektorzy posiadający uprawnienia DGSA

DGSA





Liczba kontroli stanu technicznego pojazdów przeprowadzonych przez Inspekcję Transportu Drogowego z wykorzystaniem Mobilnych Stacji Kontroli w latach 2011- 2017

Rok	2011	2012	2013	2014	2015	2016	I-X 2017
Liczba kontroli	750	765	730	960	1580	1628	1264
Zatrzymane dowody rejestracyjne	280	298	250	320	705	816	601
Skuteczność MSK %	37%	39%	34%	33%	45%	50%	48%

Współpraca z SKP



Współpraca z SKP



Przykładowe usterki



Przykładowe usterki



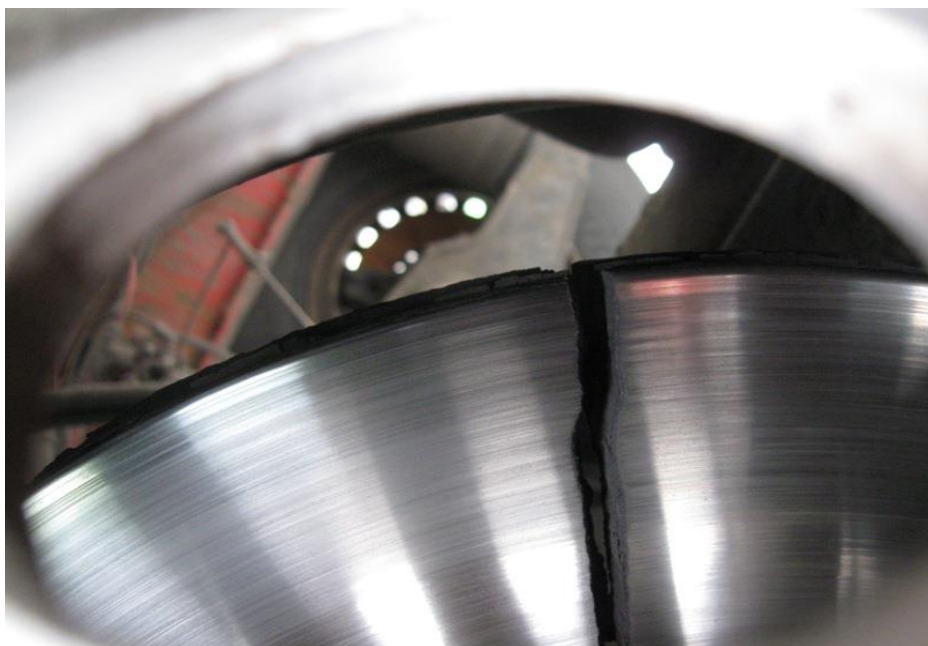
Przykładowe usterki



Przykładowe usterki



Przykładowe usterki



Przykładowe usterki



Przykładowe usterki



Plany na przyszłość



Planowany zakup ze środków unijnych 16 mobilnych stacji diagnostycznych po jednej dla każdego z wojewódzkich inspektoratów transportu drogowego.





Dziękuję za uwagę

dr inż. ALVIN GAJADHUR
Główny Inspektor Transportu
Drogowego