

***Projekt ustawy o doradztwie
odszkodowawczym jako próba
usankcjonowania zaniżania wypłat
odszkodowań metodą kosztorysową***

Justyna Halaś, Waldemar Konik

Votum S.A.



Decyzje ubezpieczycieli OC w sprawie wysokości odszkodowania za **szkodę komunikacyjną w pojeździe**

były przedmiotem licznych skarg kierowanych do:

- Rzecznika Ubezpieczonych,
- Komisji Nadzoru Finansowego.

Były wielokrotnie zmieniane poprzez orzeczenia sądów powszechnych w Polsce.

Komisja Nadzoru Finansowego

jako organ nadzoru nad rynkiem finansowym, podejmując działania służące prawidłowemu działaniu rynku finansowemu wydała

Wytyczne dotyczące likwidacji szkód z ubezpieczeń komunikacyjnych.

(Opublikowane w dniu 16.12.2014 r.)

Do kogo są skierowane wytyczne KNF?

- Krajowe zakłady ubezpieczeń (wg ustawy o działalności ubezpieczeniowej),
- Wytyczne powinny być stosowane przez główne oddziały zagranicznych zakładów ubezpieczeń.

Od kiedy obowiązują wytyczne KNF?

- Dla szkód zgłoszonych po 31.03.2015 r.

Według szacunków firmy Deloitte Strategy and Research Sp. z o. o., przedstawionych na konferencji:

„Wytyczne dotyczące likwidacji szkód z ubezpieczeń komunikacyjnych – rewolucja czy ewolucja”,

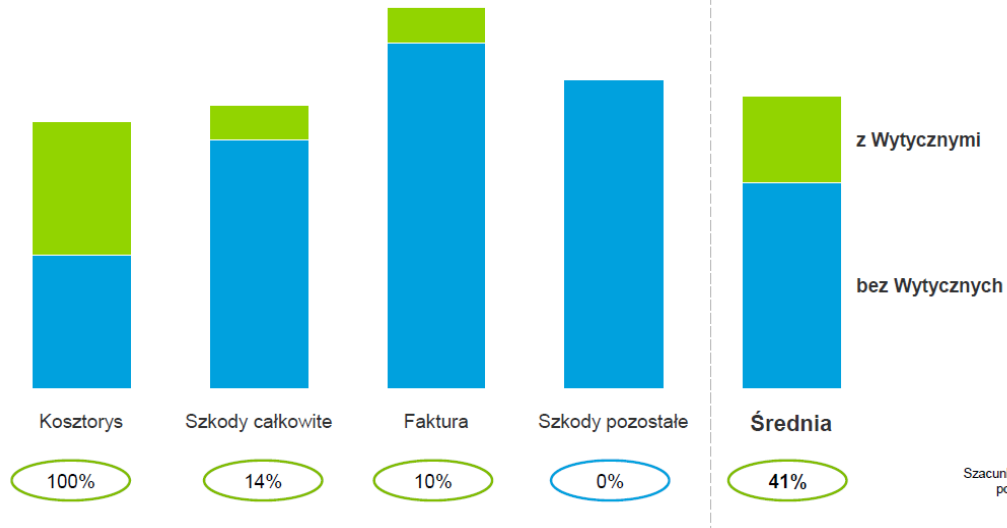
w Warszawie w dniu 12.12.2014 r., zorganizowanej przez Akademię Finansów i Biznesu VISTULA, spodziewano się, że odszkodowania wypłacane za szkodę w pojeździe mogą wzrosnąć o:

- **+100%** - przy ustalaniu wysokości odszkodowania metodą kosztorysową,
- **+10%** - przy ustalaniu wysokości odszkodowania na podstawie faktury,
- **+14%** - w przypadku ustalania wysokości szkody całkowitej.

Wzrost wartości średniej szkody Symulacja wartości średnich szkód

Średnia szkoda OC¹

PLN



1) Analizy dla szeregów czasowych za rok 2013.

Slajd
z prezentacji firmy
Deloitte Strategy and Research
Sp. z o. o.,

Wytyczne KNF a życie?

Analizę wpływu wprowadzenia wytycznych KNF na wysokość wypłacanych odszkodowań wykonano na podstawie zbioru spraw, które wpłynęły do VOTUM i zostały zweryfikowane przez rzeczoznawców z Biura Ekspertyz Procesowych w roku 2015, 2016, 2017 i 2018.

Analizę przeprowadzono w przypadku szkód „naprawialnych”.
Przyjęto następujące kryteria spraw przyjmowanych do weryfikacji:

- Wysokość kosztów naprawy wg kosztorysu ubezpieczyciela wynosi co najmniej 1 500zł,
- Pojazd nie jest starszy niż 15 lat. Dopuszczalne są wyjątki: pojazdy użytkowe lub pojazdy o dużej wartości, klasy premium (np. Mercedes S, BMW 7),
- Decyzja o wypłacie odszkodowania została wydana nie dawniej niż 3 lata od daty przekazania sprawy do weryfikacji.

Kosztorysy były przeliczane przez rzeczoznawców w systemie Audatex, w następujący sposób:

- Stawka za roboczogodzinę prac blacharsko – mechanicznych w wys. od 90,- zł do 115,- zł, w zależności od regionu kraju,
- Stawka za roboczogodzinę prac lakierniczych w wys. od 100,- zł do 115,- zł, w zależności od regionu kraju,
- Nie stosowano potrącenia kosztów materiału lakierniczego,
- Przyjęto ceny oryginalnych części zamiennych,
- W uzasadnionych przypadkach ceny części typu Q.

Analizę wpływu wprowadzenia wytycznych KNF na wysokość wypłacanych odszkodowań wykonano na podstawie zbioru spraw, w których w wyniku weryfikacji wykonanej przez rzeczoznawców z Biura Ekspertyz Procesowych, stwierdzono, że odszkodowanie zostało zaniżone o kwotę nie mniejszą niż

200,- zł.

Chcieliśmy w ten sposób wyeliminować czynnik „przypadkowości” w wykonanej analizie.

Analizując wpływ wytycznych KNF na wysokość odszkodowania, przyjęto 4 przedziały czasowe powstania szkody:

Nr okresu	Data zdarzenia	Ile kosztorysów
1	szkoda miała miejsce nie później niż 1 miesiąc przed wejściem w życie wytycznych KNF, to jest przed 01.03.2015 r.	2094 kosztorysów
2	szkoda miała miejsce od chwili wprowadzenia wytycznych i nie później niż 3 miesiące po wejściu w życie wytycznych KNF, to jest od 01.04.2015 r. do 30.06.2015 r.	1015 kosztorysów
3	szkoda miała miejsce po 12 miesiącach od wejścia w życie wytycznych KNF, to jest od 01.04.2016 r.	2119 kosztorysów
4	szkoda miała miejsce po 24 miesiącach od wejścia w życie wytycznych KNF, to jest od 01.04.2017 r.	3593 kosztorysy
5	szkoda miała miejsce po 36 miesiącach od wejścia w życie wytycznych KNF, to jest od 01.04.2018 r.	4421 kosztorysów
Razem		13242

Analiza nie uwzględni danych ubezpieczyciela OC posiadacza pojazdu mechanicznego

Dysponowaliśmy zbiorem 25 916 kosztorysów, w których, w wyniku weryfikacji wykonanej przez rzeczoznawców z Biura Ekspertyz Procesowych, stwierdzono, że odszkodowanie zostało zaniżone o kwotę nie mniejszą niż 200,- zł.

Analizę wykonano łącznie na próbce 13 242 kosztorysów, które zostały wybrane wg wymienionego kryterium czasowego ze zbioru 25 916 kosztorysów.

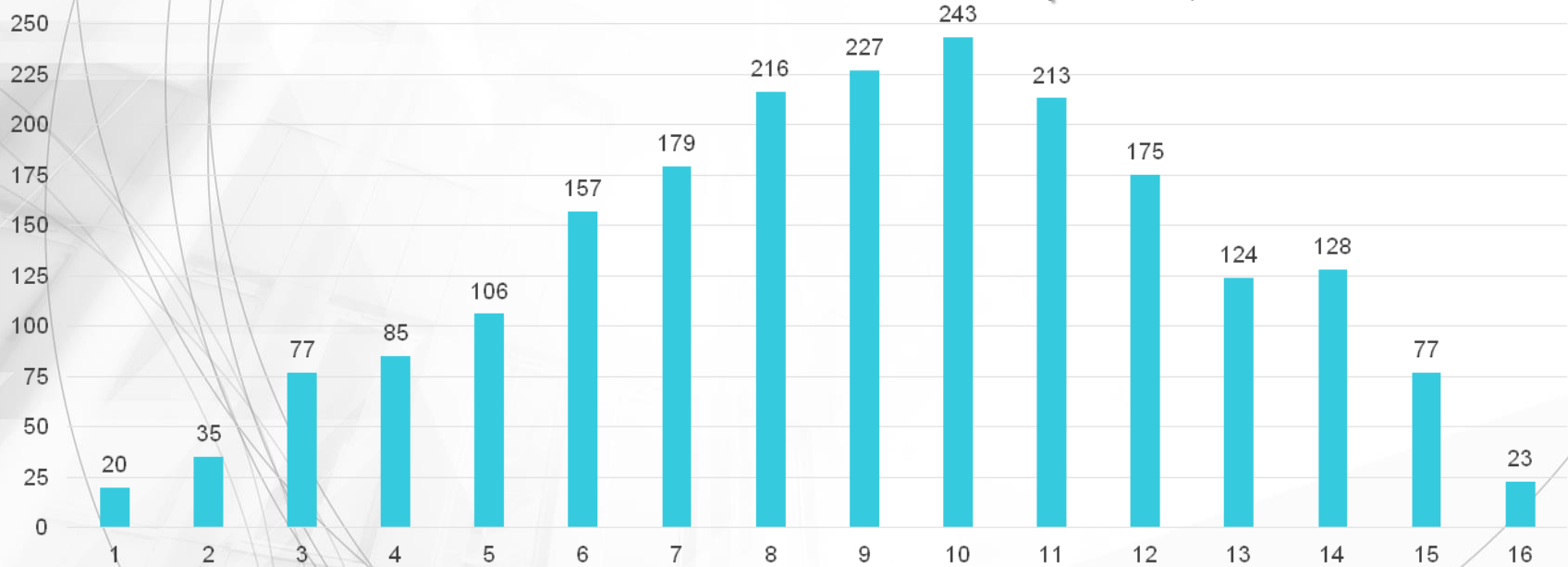
Wyniki analizy przedstawiono jako stosunek:

$$\frac{\textit{kwota niedopłaty wg weryfikacji BEP}}{\textit{kwota wypłacona przez ubezpieczyciela OC}} = \textit{wynik w [\%]}$$

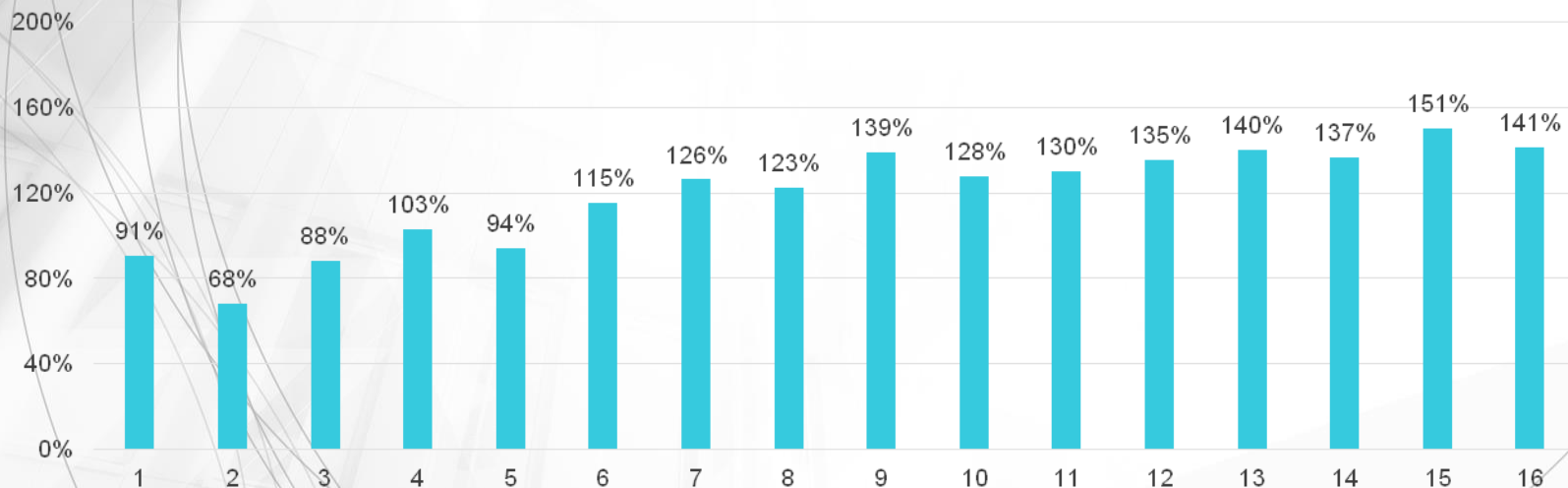
Skrajne oraz średnie wartości zaniżenia odszkodowania przedstawia tabela:

Nr okresu	Data zdarzenia	Zaniżenie	
1	szkoda miała miejsce przed 01.03.2015 r.	MIN	1%
		ŚREDNIA	125%
		MAX	613%
2	szkoda miała miejsce od 01.04.2015 r. do 30.06.2015 r.	MIN	2%
		ŚREDNIA	68%
		MAX	385%
3	szkoda miała miejsce po 31.03.2016 r.	MIN	1%
		ŚREDNIA	123%
		MAX	822%
4	szkoda miała miejsce po 31.03.2017 r.	MIN	3%
		ŚREDNIA	142%
		MAX	1189%
5	szkoda miała miejsce po 31.03.2018 r.	MIN	1%
		ŚREDNIA	217%
		MAX	876%

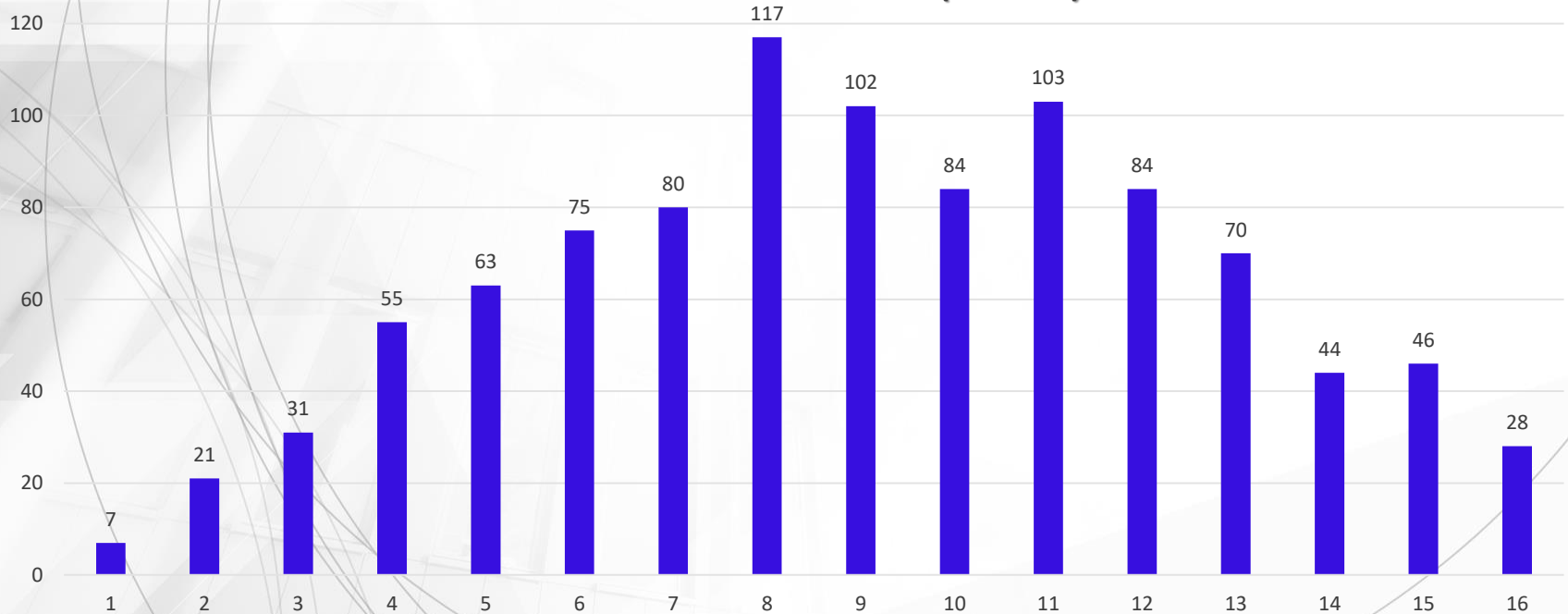
1. Przedział czasowy. Ilość szkód w zależności od wieku auta (w latach)



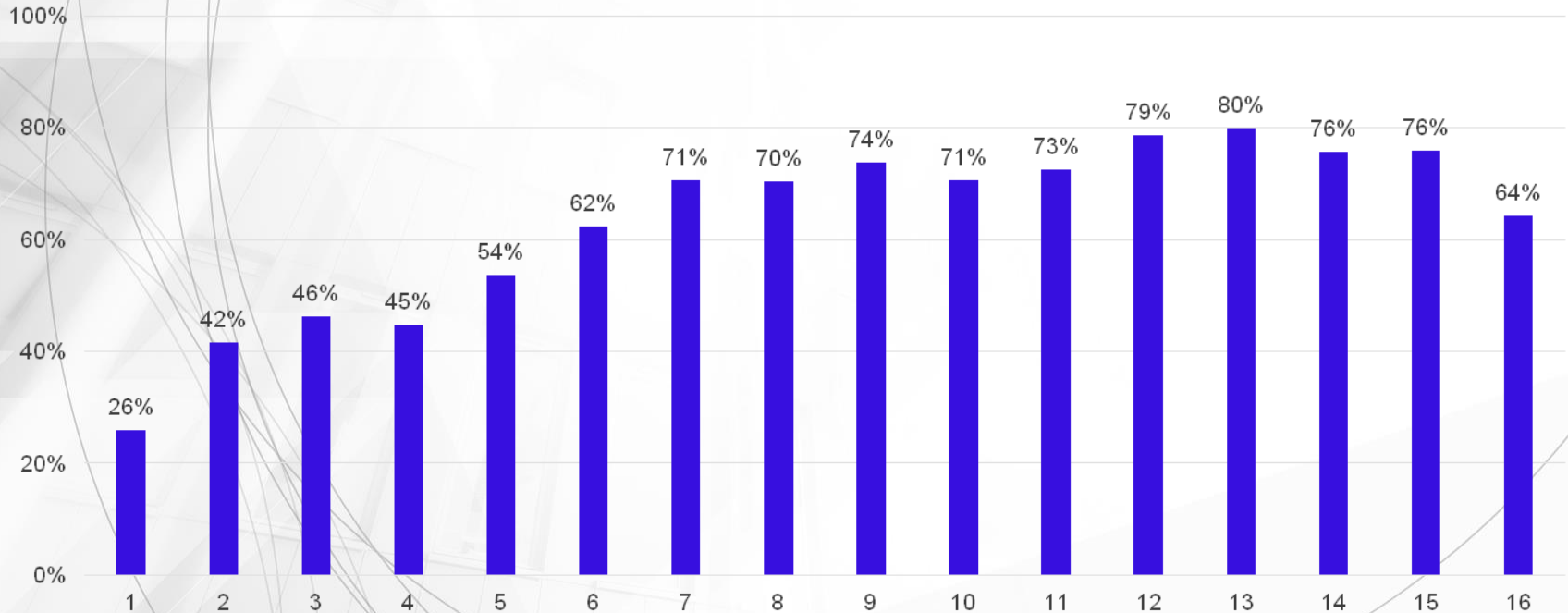
1. Przedział czasowy. Średnie zniżenie odszkodowania [%] w zależności od wieku pojazdu



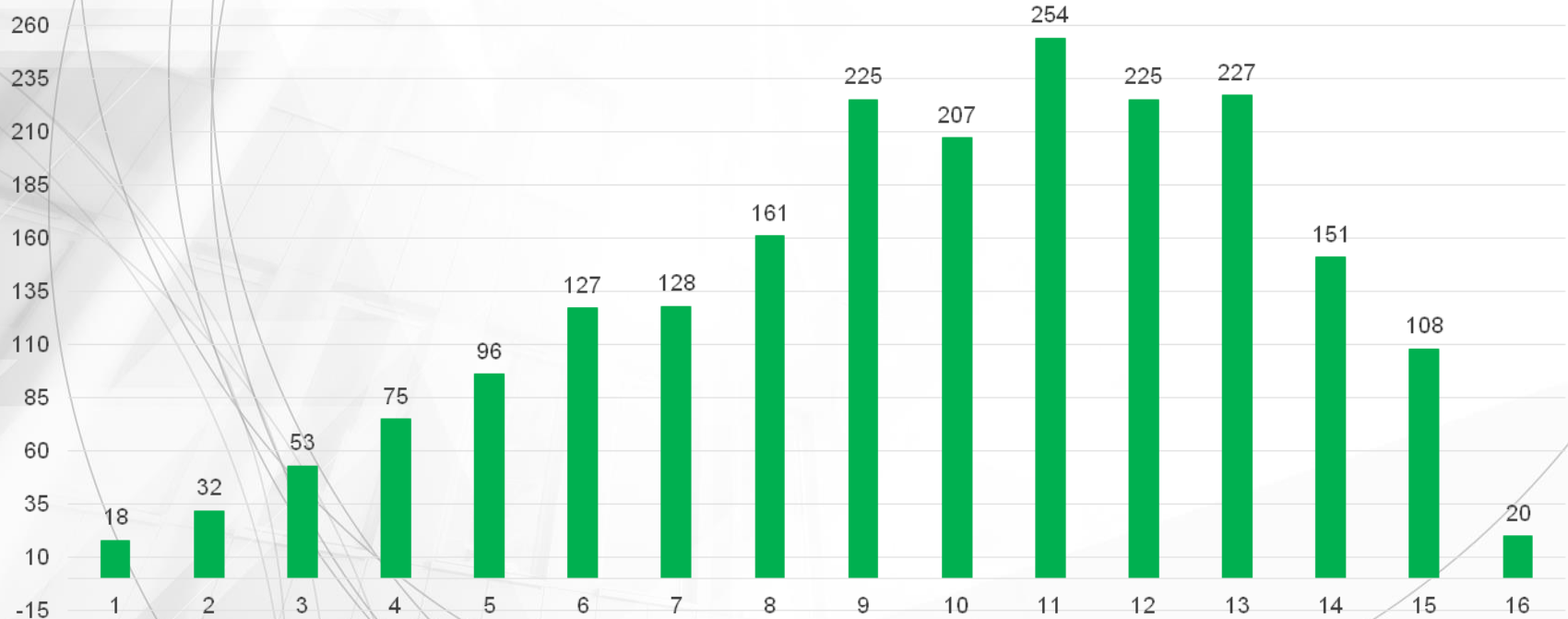
2. Przedział czasowy. Ilość szkód w zależności od wieku auta (w latach)



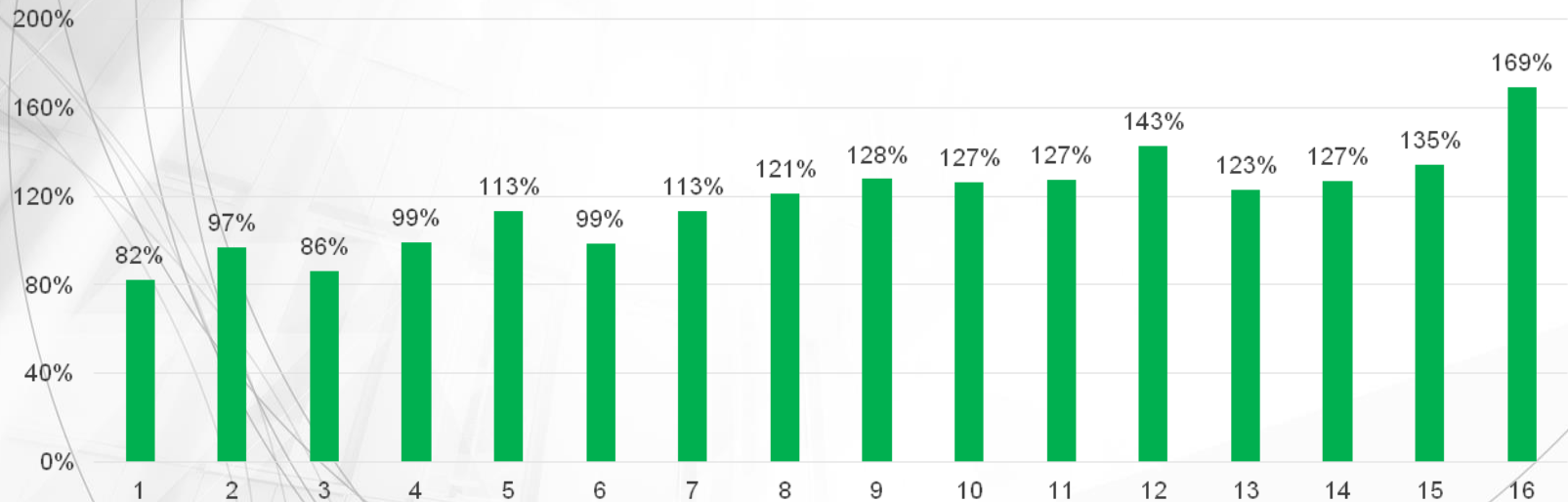
2. Przedział czasowy. Średnie zniżenie odszkodowania [%] w zależności od wieku pojazdu



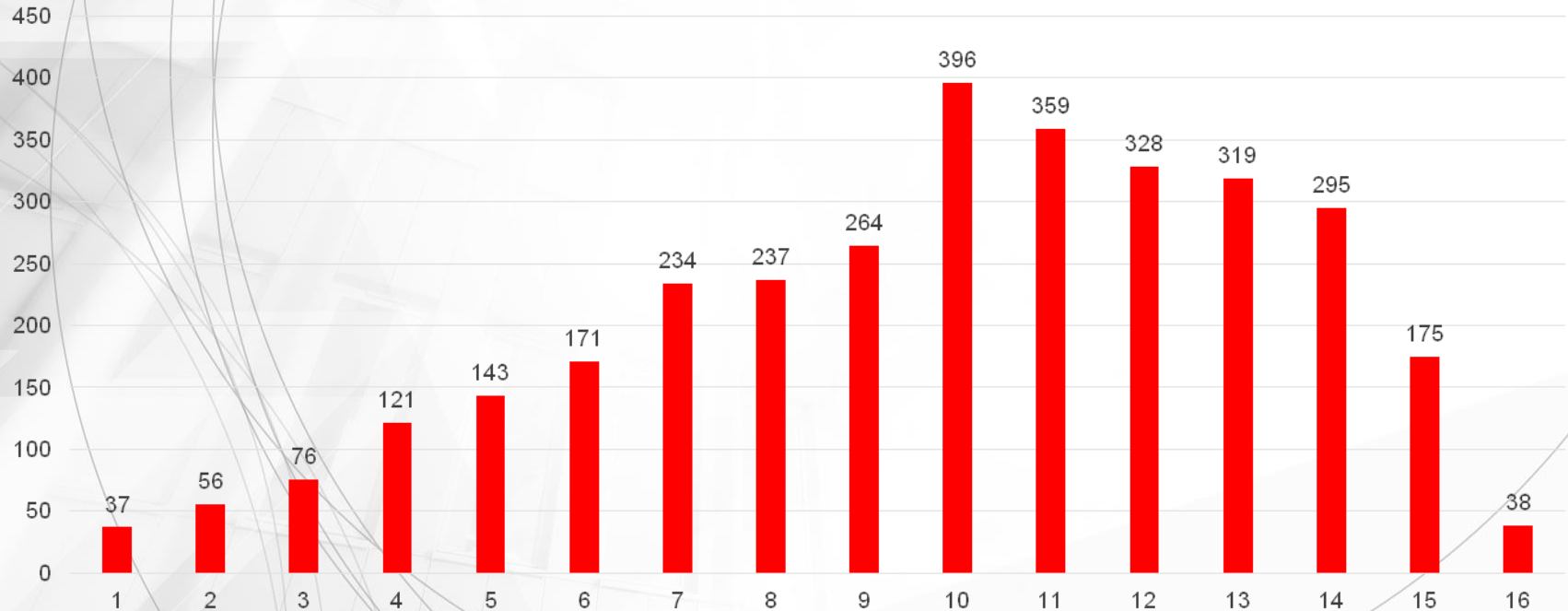
3. Przedział czasowy. Ilość szkód w zależności od wieku auta (w latach)



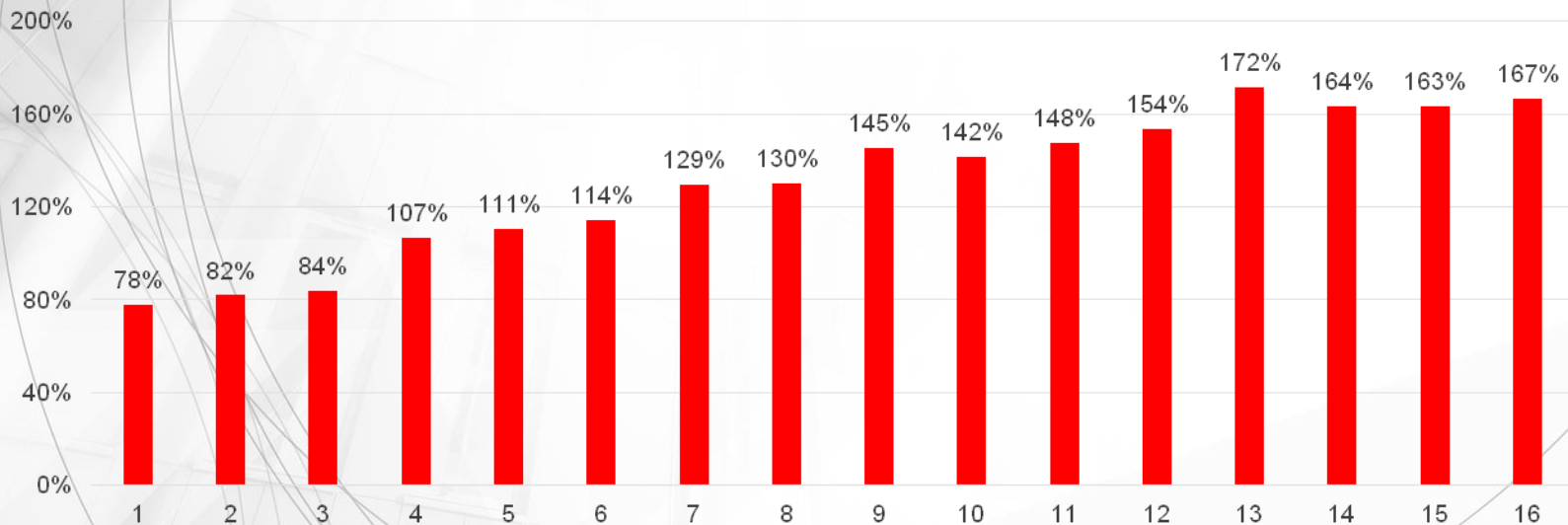
3. Przedział czasowy. Średnie zniżenie odszkodowania [%] w zależności od wieku pojazdu



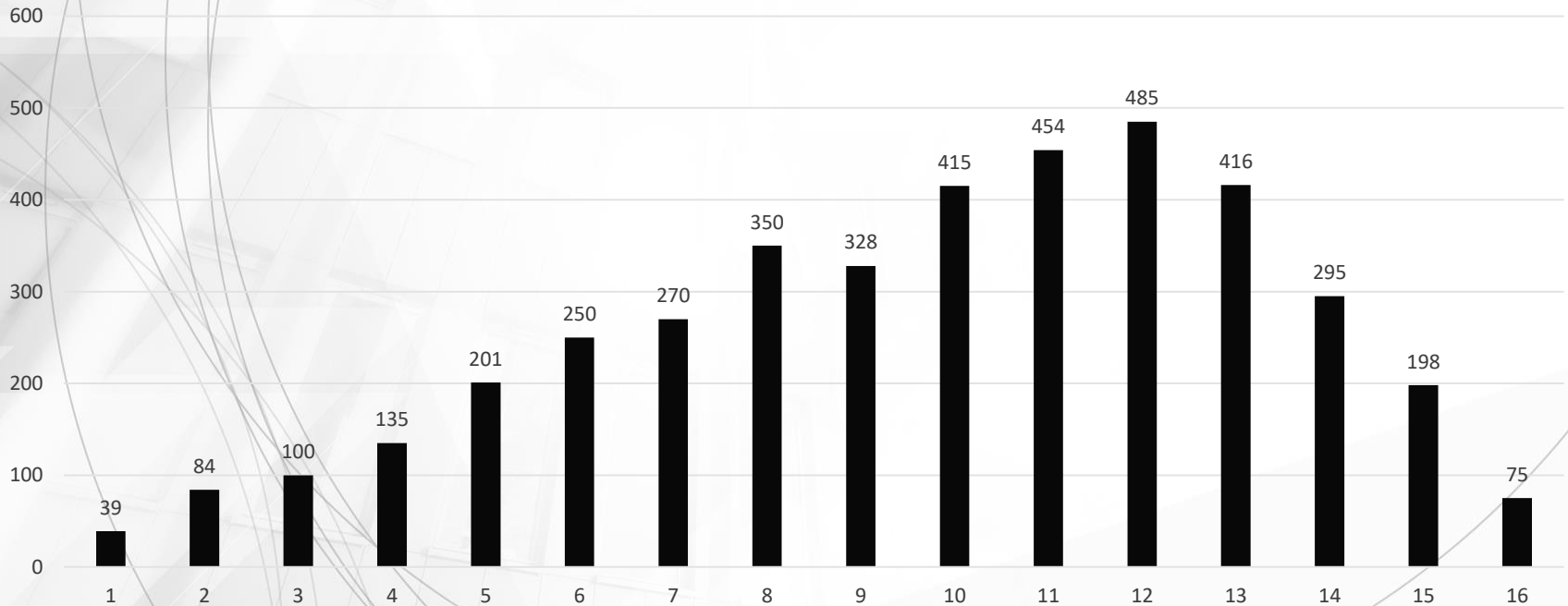
4. Przedział czasowy. Ilość szkód w zależności od wieku auta (w latach)



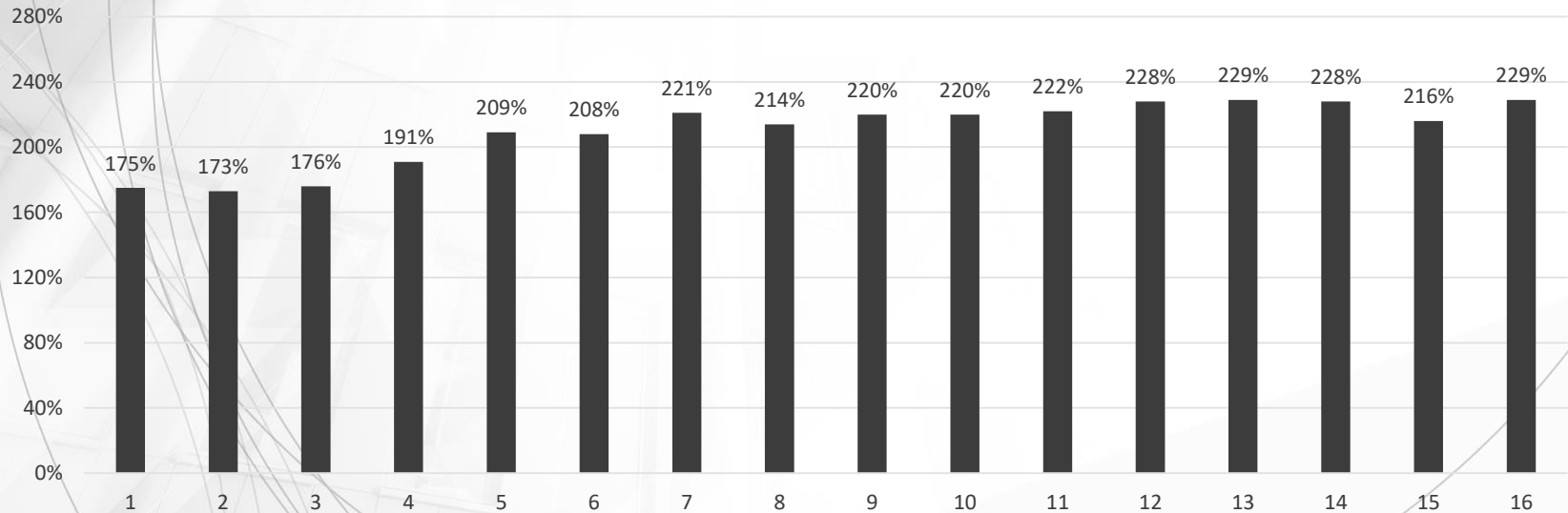
4. Przedział czasowy. Średnie zniżenie odszkodowania [%] w zależności od wieku pojazdu



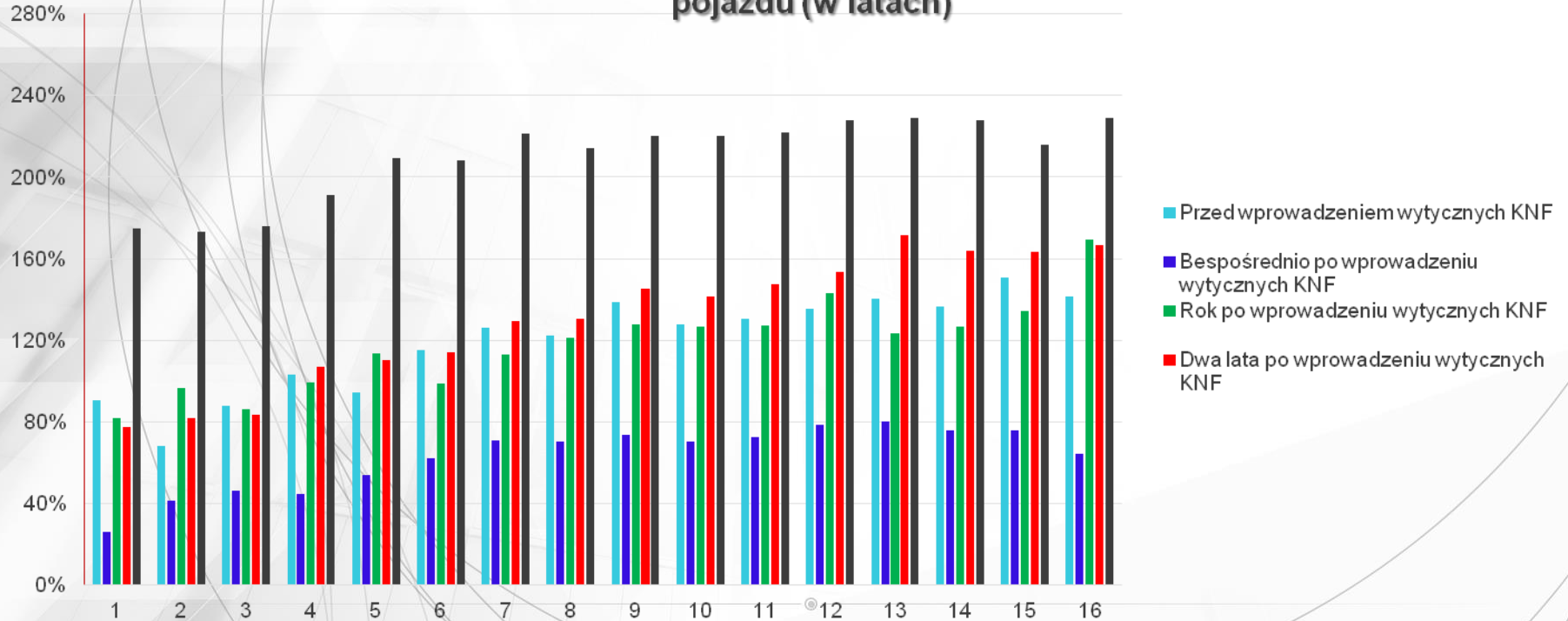
5. Przedział czasowy. Ilość szkód w zależności od wieku auta (w latach)



5. Przedział czasowy. Średnie zniżenie odszkodowania [%] w zależności od wieku pojazdu



Porównanie średniej wielkości zniżenia odszkodowania w zależności od wieku pojazdu (w latach)



Wniosek

Wprowadzenie w życie wytycznych KNF dotyczących sposobu naliczania odszkodowania w szkodach w pojeździe,
nie wpłynęło

na wysokość odszkodowania przy kosztorysowym wyliczeniu kosztów naprawy. Nadal obserwujemy zaniżanie odszkodowań w rozliczeniu kosztorysowym, z roku na rok są one coraz większe.



Projekt ustawy o świadczeniu usług
w zakresie dochodzenia roszczeń odszkodowawczych
wynikających z czynu niedozwolonego (**druk senacki nr:
862**)





19.04.2018 r.
posiedzenie
seminaryjne

23.07.2018 r.
I czytanie

25.10.2018 r.
II czytanie

12.06.2018 r.
wniesienie
projektu

23.09.2018 r.
25.09.2018 r.
cd. I czytania

26.10.2018 r.
III czytanie

**Przekazanie
uchwały do Sejmu**



źródło: www.senat.gov.pl



źródło: www.senat.gov.pl

Sejm

Senat

Prezydent

Wiele zamieszania w odszkodowaniach

Senator Grzegorz Bierecki forsuje ustawę ograniczającą kancelarie, które walczą o wyższe rekompensaty od ubezpieczycieli ▶ 4-5



Założenia projektu

- Szeroki przedmiot ustawy – wszystkie czyny niedozwolone
- Szerokie pojęcie doradcy – każdy, kto wykonuje działalność gospodarczą w zakresie dochodzenia roszczeń odszkodowawczych
- Przedmiotem umowy pomiędzy doradcą a klientem są czynności faktyczne lub prawne związane z dochodzeniem roszczeń odszkodowawczych
- Wynagrodzenie maksymalne nie wyższe niż 20% odszkodowania

Założenia projektu

- Wypłata odszkodowania na rachunek klienta – nie można udzielić upoważnienia do odbioru i dysponowania środkami doradcy ani osobie działającej w jego imieniu lub na jego rzecz
- Zakaz cesji wierzytelności z czynów niedozwolonych na doradcę lub osobę trzecią
- Znaczne ograniczenie akwizycji i reklamy
- Obowiązkowe ubezpieczenie OC dla doradcy odszkodowawczego

Kto jest doradcą?

KAŻDY, kto wykonuje działalność gospodarczą w zakresie dochodzenia roszczeń odszkodowawczych.



PRZYKŁADY:

-warsztat, który naprawia samochód bezgotówkowo i przyjmuje pełnomocnictwo do dochodzenia roszczeń

-wypożyczalnia samochodów, która przyjmuje pełnomocnictwo do dochodzenia zwrotu kosztów najmu pojazdu zastępczego

Co może być przedmiotem umowy o dochodzenie roszczeń odszkodowawczych?

- Dochodzenie odszkodowania,
- Ocena zakresu uszkodzeń pojazdu,
- Ocena medyczna dokumentacji,
- Oszacowanie wysokości świadczeń.



Sposób wypłaty odszkodowania

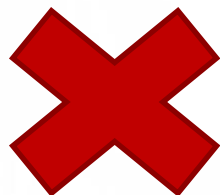


**Wyłącznie
klientowi, który
zawarł umowę
z doradcą**

UWAGA! Doradcy nie
można przyznać
uprawnienia do odbioru lub
dysponowania
świadczeniami z tytułu
czynu niedozwolonego.



Zakaz cesji wierzytelności



Nie można przenieść wierzytelności z tytułu czynów niedozwolonych na doradcę lub osobę trzecią.

Dziękujemy za uwagę

Justyna Halaś

e-mail: justyna.halas@votum-sa.pl

Waldemar Konik

e-mail: waldemar.konik@votum-sa.pl