



XV DYSKUSYJNE
FORUM
UBEZPIECZEŃ
KOMUNIKACYJNYCH
2022


PCCP
POLSKA IZBA SERWISÓW
NAPRAWCZYCH

OGÓLNOPOLSKI
KONGRES
SERWISÓW
NAPRAWCZYCH

8 GRUDNIA 2022
UNIEJÓW, APARTHOTEL TERMY UNIEJÓW

**XV DYSKUSYJNE FORUM UBEZPIECZEŃ KOMUNIKACYJNYCH
I OGÓLNOPOLSKI KONGRES SERWISÓW NAPRAWCZYCH**



Polskie Centrum
Doradztwa
Energetycznego

Optymalizacja opłat i systemy wsparcia w dobie kryzysu energetycznego

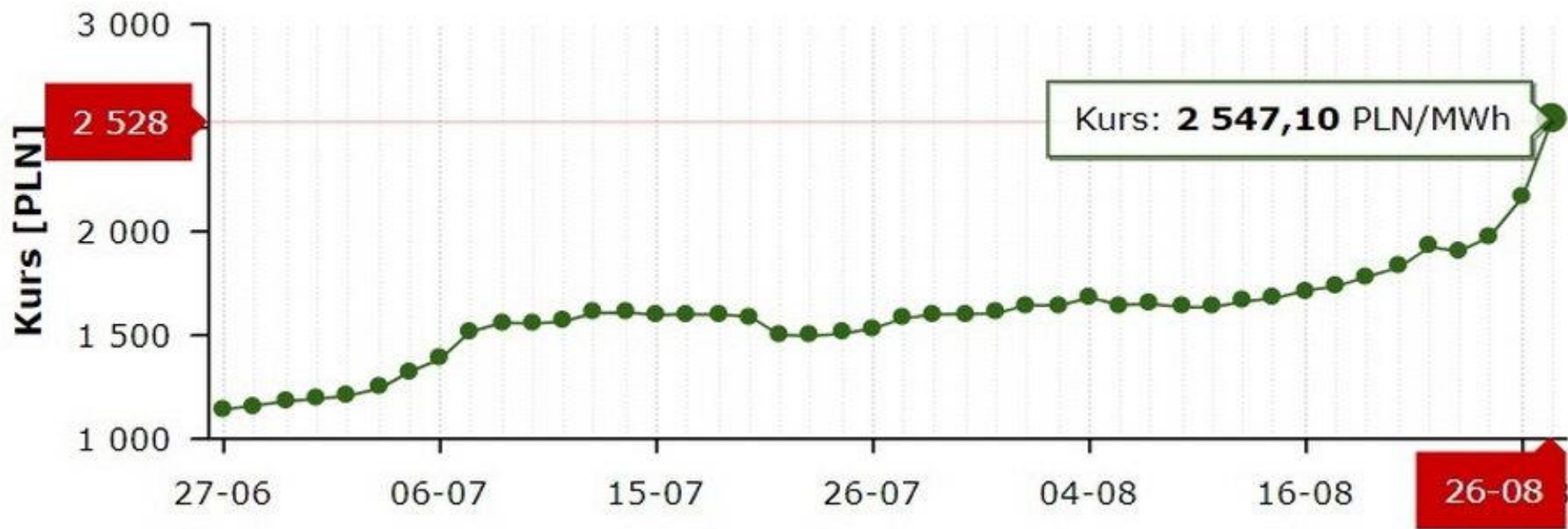
KAROL PIETRUSZKA

Polskie Centrum Doradztwa Energetycznego

RYNEK ENERGII

Dlaczego firmy są tarapatach?





Z CZEGO WYNIKAJĄ WYSOKIE GIEŁDOWE CENY ENERGII?

PRZYKŁAD ELEKTROWNI NA WĘGIEL KAMIENNY

2021



11% MARŻA WYTWÓRCÓW
51 zł/MWh

8% KOSZTY STAŁE
35 zł/MWh

56% KOSZTY EMISJI CO₂
247 zł/MWh

25% KOSZT WĘGLA
109 zł/MWh

Cena energii z dnia 3.10.2021 r.
442 [zł/MWh]

2022



72% MARŻA WYTWÓRCÓW
1261 zł/MWh

2% KOSZTY STAŁE
40 zł/MWh

16% KOSZTY EMISJI CO₂
285 zł/MWh

9% KOSZT WĘGLA
156 zł/MWh

Cena energii z dnia 3.10.2022 r.
1743 [zł/MWh]

LOBENERGIA

JAK PORADZIĆ SOBIE W CZASIE KRYZYSU??

1. Ustawa 785
2. Rynek mocy (DSR, IRP, RB)
3. Ulga w opłacie mocowej
4. Strategia zakupu energii elektrycznej

1. Ustawa 785


KPRM

**Mechanizm maksymalnej ceny
energii elektrycznej nie wyższej niż**

785 zł/MWh

dla podmiotów użyteczności publicznej i MŚP.

To ograniczenie podwyżki cen nawet **70%**.

2. Rynek mocy (DSR, IRP, RB)



WYNAGRODZENIE ZA ŚWIADCZENIE
USŁUGI DSR POZA RYNKIEM MOCY
ORAZ RYNKIEM BILANSUJĄCYM



PRZYCZYNIENIE SIĘ DO POPRAWY
BEZPIECZEŃSTWA KRAJOWEGO SYSTEMU
ELEKTROENERGETYCZNEGO



MINIMALIZACJA RYZYKA
WPROWADZANIA ADMINISTRACYJNYCH
STOPNI ZASILANIA



RACJONALIZACJA INDYWIDUALNYCH
KOSZTÓW ENERGII ELEKTRYCZNEJ



UDZIAŁ W ROZWOJU
INNOWACYJNYCH PRODUKTÓW
NA RYNKU ENERGII ELEKTRYCZNEJ



GODŁO
„WSPIERAM BEZPIECZEŃSTWO
ENERGETYCZNE POLSKI”

DSR

Program w praktyce jest ostatnią deską ratunku dla PSE w momencie zagrożenia niewydolnością systemu energetycznego. W pierwszej kolejności PSE musi wykorzystać własne źródła jak np elektrownie szczytowopompowe oraz import energii z krajów ościennych.

- > DSR nie może być wykorzystany w momencie np. awarii w systemach energetycznych.
- > Brak kar za niewykonanie redukcji
- > To wszystko powoduje, że ryzyko rzeczywistej redukcji jest niezwykle niskie a nawet jeżeli nastąpi to równocześnie z wprowadzeniem stopni zasilania czyli ustawowym obowiązkiem obniżenia mocy.

DSR

W praktyce możliwe wynagrodzenie Klienta wygląda następująco:

- **Za każdą 1 MW czyli 1000 kW wypłacane jest 100 000 zł netto** rocznie
- Zadeklarowana moc do redukcji wynosić musi minimalnie 100 kW
- Jeżeli zadeklarujemy moc do redukcji 250kW wynagrodzenie Klienta proporcjonalnie wyniesie 25 000 zł
- Umowa zawierana jest na 3 lata co gwarantuje łącznie 75 000 zł w przypadku redukcji 250kW
- Wynagrodzenie wypłacane jest w okresach miesięcznych
- **Klient otrzymuje dodatkowo System Zarządzania Energią**

SYSTEM ZARZĄDZANIA ENERGIA

Stan licznika

1 663 066.35 kWh

15:50 01.12.2022

Min.

0.00 kWh

13:30 18.11.2022

Max.

80.78 kWh

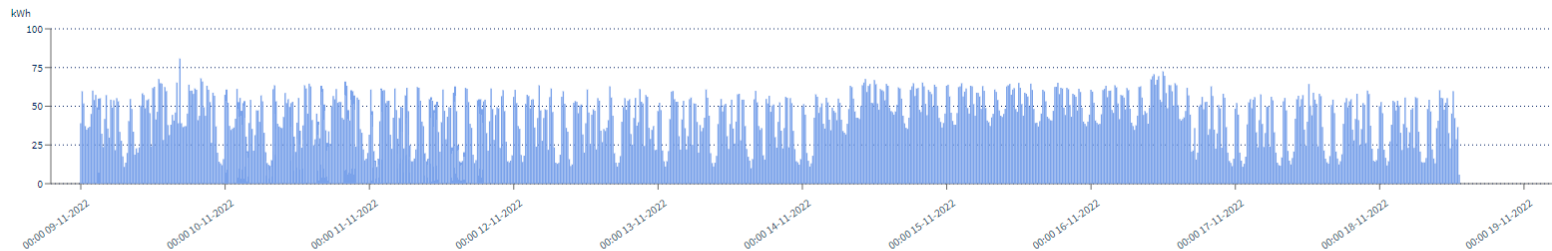
16:30 09.11.2022

Średnia

37.32 kWh

Całkowita

39 404.70 kWh

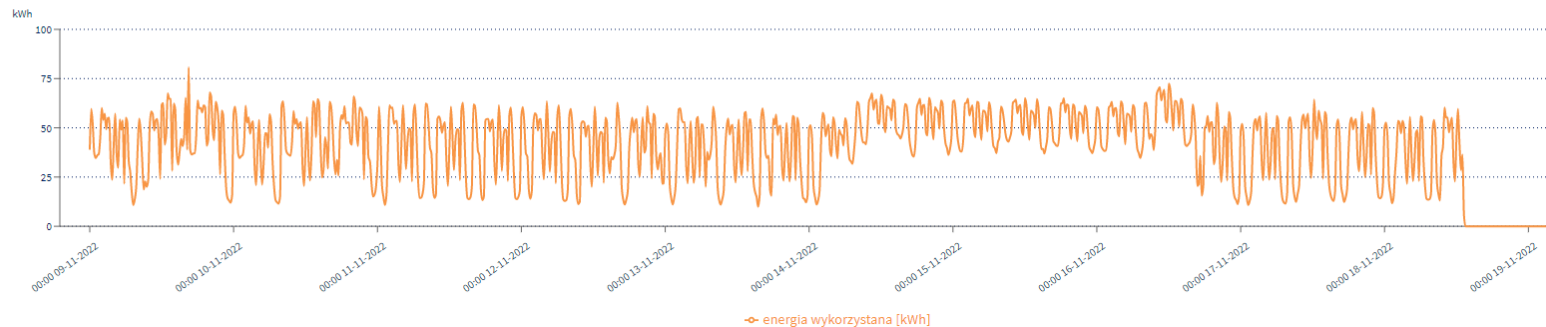


Wykresy innych serii

Serie danych

energia wykorzystana [kWh]

x | v



3. Ulga w opłacie mocowej

Identyfikator

Dla PPE: PLZKED000000306558

Dla okresu: wrz 2022 < >

Energia zużyta w godzinach szczytu
39.490 MWh

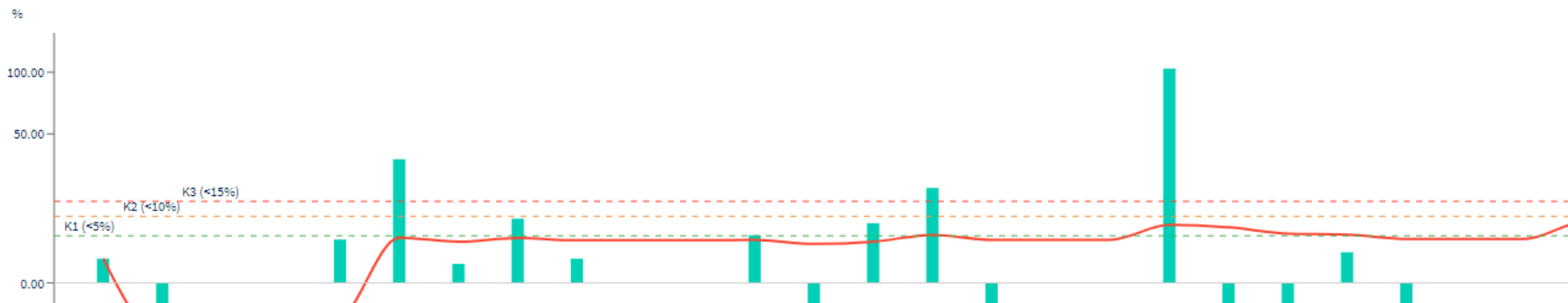
Energia zużyta poza godzinami szczytu
22.632 MWh

Aktualny poziom ulgi
K1 (83%)

Przewidywana stawka opłaty mocowej
17.44 PLN/MWh
Bazowa stawka: 102.60 PLN/MWh

Opłata mocowa

Ulga do opłaty mocowej



ULGA W OPŁACIE MOCOWEJ

Z dniem 1 stycznia 2021 r. w zakresie energii elektrycznej zaczęła być pobierana opłata mocowa w wysokości 76,20 zł za każdą MWh, która została zużyta w dni robocze w godzinach od 7 do 22.

Ministerstwo Klimatu zaproponowało projekt mechanizmu ulgi we wspomnianej opłacie, który premiuje odbiorców o dość płaskim profilu zużycia energii elektrycznej z uwagi na to, że nie wpływają oni w sposób znaczący na wzrost zapotrzebowania szczytowego.

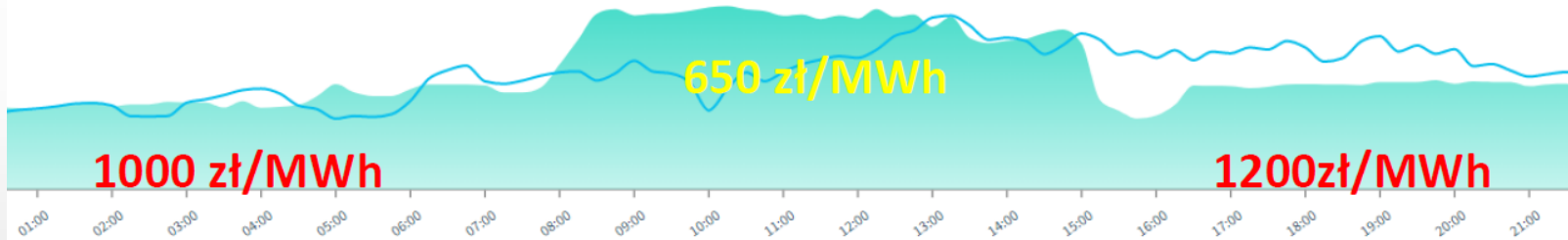
Opłata mocowa w 2022 wynosi 102,60 zł/MWh
W 2023 wynosić będzie 102,40 zł/MWh

Grupa zaszeregowania	Kryterium zaszeregowania	Ulga w wysokości opłaty mocowej
odbiorca końcowy K1	różnica w dobowym zapotrzebowaniu na energię w okresie szczytowym i poza nim wynosi mniej niż 5%	83%
odbiorca końcowy K2	różnica w dobowym zapotrzebowaniu na energię w okresie szczytowym i poza nim wynosi więcej niż 5%, a mniej niż 10%	50%
odbiorca końcowy K3	różnica w dobowym zapotrzebowaniu na energię w okresie szczytowym i poza nim wynosi więcej niż 10%, a mniej niż 15%	17%
odbiorca końcowy K4	różnica w dobowym zapotrzebowaniu na energię w okresie szczytowym i poza nim wynosi więcej niż 15%	brak ulgi

4. Strategia zakupu energii elektrycznej

11-12	388,09	3397,8	459,34	1129,6
12-13	360,00	3502,9	466,45	1214,9
13-14	364,99	3502,9	454,47	1129,8
14-15	334,84	3442	434,39	1123,2
15-16	360,00	3329	449,53	1142,5
16-17	383,10	2954,9	453,59	988,3
17-18	442,30	2623,4	500,16	1339,5
18-19	581,00	2465,1	600,09	1388,2
19-20	700,00	3082,4	743,42	1058,5
20-21	820,00	3631,4	834,02	533,1

Ostateczna cena jaką płacimy za energię uzależniona jest ile pobraliśmy jej w konkretnych godzinach całej doby. Dzięki posiadaniu Systemu Zarządzania Energią jesteśmy w stanie wpływać na to ile ostatecznie za nią zapłacimy.



1	2	3	4	5	6	7	8	9	10	11	12	13	14	15
0.32	0.33	0.33	0.33	0.33	0.38	0.40	0.39	0.61	0.68	0.70	0.67	0.68	0.61	0.60
0.29	0.33	0.29	0.36	0.35	0.28	0.43	0.42	0.45	0.45	0.39	0.49	0.57	0.64	0.56



Polskie Centrum
Doradztwa
Energetycznego

Zapewniamy bezpieczną i przewidywalną przyszłość poprzez kompleksowe doradztwo i wykonawstwo energetyczne.

Zaoszczędzimy Twój czas i pieniądze.

Nasze propozycje gwarantują stałe zyski nawet przez okres 15 lat od zawarcia współpracy.



Polskie Centrum
Doradztwa
Energetycznego

NIP: 9591962674
REGON: 361829368
KRS: 0000564221

+48 790 30 30 10
kontakt@pcde.pl